

## Línea temática Prevención y atención de las violencias de género

### MÓDULO I Violencias de género Introdutorio

	Perfil de los participantes	Presencial Duración
1. Violencia de género. Tipos y modalidades de violencia enmarcadas en la LGAMVL y LAMVLVEZ	Las y los servidores públicos de la APE, especialmente quienes tienen dentro de sus atribuciones laborales las de prevenir y atender la violencia contra las mujeres.	1 hora
2. Acoso y hostigamiento sexual en el ámbito laboral y/o escolar	Personas interesadas, integrantes de la sociedad civil, funcionarios y funcionarias públicas quienes dentro de sus competencias puedan o no tener injerencia en la elaboración de políticas públicas.	1 hora
3. Violencia en el noviazgo		1 hora
4. Acoso escolar y/o laboral		1 hora
Tiempo total del módulo		4 horas

### MÓDULO II Atención a mujeres víctimas de violencia y violencia feminicida Intermedio

	Perfil de los participantes	Presencial Duración
1. Atención a mujeres víctimas de violencia	Las y los servidores públicos de la APE, especialmente quienes tienen dentro de sus atribuciones laborales las de prevenir y atender la violencia contra las mujeres.	2 horas
2. Violencia feminicida	Funcionarios y funcionarias públicas quienes dentro de sus competencias tengan injerencia en la elaboración y ejecución de políticas públicas (planes y programas institucionales) para la prevención, atención y erradicación de las violencias contra las mujeres.	2 horas
Tiempo total del módulo		4 horas

Por su naturaleza modular, el Programa de capacitación del Gobierno del estado de Zacatecas puede ser impartido por nivel, línea temática o tema específico.

Para acceder a las capacitaciones sigue los siguientes pasos:

**1.-**Envía tu oficio de solicitud por escrito a nombre de la Mtra. Zaira Ivonne Villagrana Escareño, titular de la Secretaría de las Mujeres, al correo electrónico:

semujer@zacatecas.gob.mx o bien, entrégalo directamente en la Secretaría de las Mujeres, Cd. Gobierno, edificio K, primer piso, Zacatecas, Zac.

**2.-**No olvides anexar tus datos de contacto: nombre, teléfono y correo electrónico, además del lugar, día, hora y tema de tu interés.

**3.-**La Dirección de Capacitación e Investigación de la Semujer te contactará.



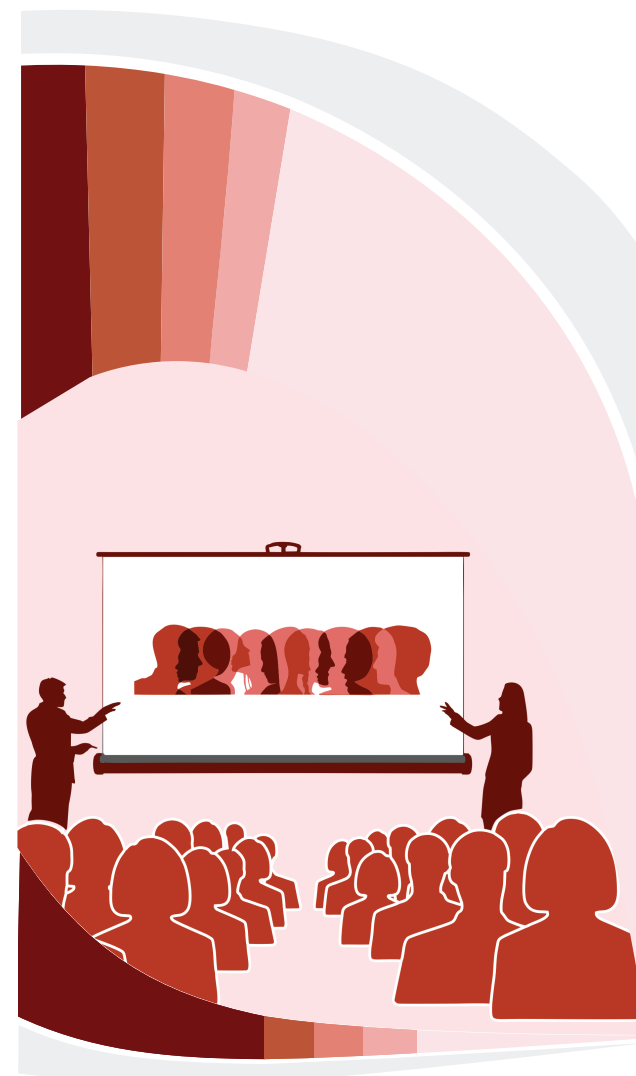
Dirección de Capacitación e Investigación  
Av. Universidad #214, 4to. Nivel, Fracc. La Loma,  
Zacatecas, Zac.  
Tel. 01 (492) 924 08 92, ext. 117

El Programa de capacitación del Gobierno del estado de Zacatecas está disponible para su consulta y para solicitudes en la página oficial de la Semujer:  
<http://semujer.zacatecas.gob.mx/informate-de-las-capacitaciones-y-talleres/>

Correo Electrónico:  
semujer.capacitacion@gmail.com



SECRETARÍA DE  
**LAS MUJERES**  
ESTADO DE ZACATECAS



**Programa de capacitación  
del Gobierno del estado  
de Zacatecas**

El Programa de capacitación del Gobierno del estado de Zacatecas (en derechos humanos de las mujeres y perspectiva de género) es la estrategia educativa para contribuir al desarrollo de una cultura de igualdad, no discriminación y respeto de los derechos humanos de las mujeres.

Es la herramienta que permite: sensibilizar, formar y profesionalizar al personal de la Administración Pública Estatal; y, si así se solicita y respetando en todo momento la autonomía de los municipios y poderes del estado, también coadyuvará a la transversalización de la Política de Igualdad en los 58 ayuntamientos de la entidad, en el Poder Judicial, Legislativo y órganos autónomos.

Con este programa se ofrecen las herramientas teórico-prácticas que contribuyen a la transversalidad e institucionalización de la perspectiva de género en las diferentes dependencias de la Administración Pública Estatal (APE), al incorporar los criterios de igualdad y no discriminación; así como también desarrollar y fortalecer conocimientos, habilidades y actitudes en las y los servidores responsables de diseñar, ejecutar y, en su caso, evaluar planes, programas, proyectos y acciones de política pública con base en los derechos humanos de las mujeres y acciones de prevención y atención de la violencia de género.

### Líneas temáticas del Programa de capacitación del Gobierno del estado de Zacatecas y sus módulos



Para transversalizar la perspectiva de género en la APE y formar ciudadanas y ciudadanos sensibilizados en género, este Programa de capacitación se estructuró en tres niveles y tres líneas temáticas:

Niveles.

1. Sensibilización.
2. Formación.
3. Profesionalización.

Líneas temáticas

1. Perspectiva de género.
2. Derechos humanos de las mujeres.
3. Prevención y atención de las violencias de género.

Cada línea temática está integrada por tres módulos que engloban igual número de niveles de sensibilización o introductorio, formación o intermedio y profesionalización o especialización, los cuales se orientan a grupos específicos de servidoras y servidores públicos de la APE y, especialmente, a quienes tienen la obligación de prevenir, atender y sancionar la violencia contra las mujeres.

En cuanto a las modalidades de capacitación pueden ser presenciales (conferencias, pláticas informativas y cursos/taller de sensibilización y formación) o semipresenciales (cursos/taller de especialización).

### Línea temática Perspectiva de género

MÓDULO I Introducción a la Perspectiva de género Introductorio		
Tema	Perfil de los participantes	Presencial Duración
1. Sensibilización en género y perspectiva de género	Las y los servidores públicos de la APE, especialmente quienes tienen dentro de sus atribuciones laborales las de prevenir y atender la violencia contra las mujeres.	1 hora
2. Poder y empoderamiento	Personas interesadas, integrantes de la sociedad civil, funcionarios y funcionarias públicas que dentro de sus competencias puedan o no tener injerencia en la elaboración de políticas públicas.	1 hora
3. Nuevas masculinidades		1 hora
4. Uso de lenguaje incluyente no sexista		1 hora
Tiempo total del módulo		4 horas

MÓDULO II Planeación estratégica desde la Perspectiva de género Intermedio		
Tema	Perfil de los participantes	Presencial Duración
1. Elementos de la planeación estratégica desde la perspectiva de género	Las y los servidores públicos de la APE, especialmente quienes tienen dentro de sus atribuciones laborales las de prevenir y atender la violencia contra las mujeres.	2 horas
2. Políticas públicas con perspectiva de género	Funcionarios y funcionarias públicas quienes dentro de sus competencias tengan injerencia en la elaboración de políticas públicas (planes y programas institucionales).	2 horas
Tiempo total del módulo		4 horas

### Línea temática Derechos humanos de las mujeres

MÓDULO I Derechos humanos de las mujeres Introductorio		
Tema	Perfil de los participantes	Presencial Duración
1. Derechos humanos de las mujeres	Las y los servidores públicos de la APE, especialmente quienes tienen dentro de sus atribuciones laborales las de prevenir y atender la violencia contra las mujeres.  Personas interesadas, integrantes de la sociedad civil, funcionarios y funcionarias públicas e instituciones educativas.	4 horas
Tiempo total del módulo		4 horas

MÓDULO II Política de Igualdad Intermedio		
Tema	Perfil de los participantes	Presencial Duración
1. Política de Igualdad	Las y los servidores públicos de la APE, especialmente quienes tienen dentro de sus atribuciones laborales las de prevenir y atender la violencia contra las mujeres.  Personas interesadas, integrantes de la sociedad civil, funcionarios y funcionarias públicas e instituciones educativas.	4 horas
Tiempo total del módulo		4 horas